

Lycée et Centre de Formation La Sagesse Valenciennes



Circulaire de rentrée 2023-2024



PORTES OUVERTES
Samedi 27 Janvier 2024
Samedi 13 Avril 2024
De 9h à 13h

- De la 3^{ème} au Bac +3
- Lycée général et technologique
 - Lycée professionnel
 - Enseignement supérieur
 - Centre de formation

Le mot du chef d'établissement

Chers apprenants, chers élèves, chers étudiants, chers parents,

Veillez trouver ci-après notre nouvelle circulaire de rentrée 2023 / 2024 qui concerne le Lycée et le Centre de formation La Sagesse. Comme à l'accoutumée, vous y trouverez l'ensemble des dates et informations utiles et importantes pour suivre le déroulement de l'année scolaire à venir. Nous espérons que cette dernière vous permettra d'anticiper et de vous organiser au mieux.

Les prochains mois seront encore une fois porteurs de sens pour les apprenants que nous accueillerons dans nos différentes formations. Certains sont en cours de parcours, d'autres vivront l'enjeu des examens finaux, de l'orientation, ... La bienveillance et l'accompagnement seront les maîtres mots de notre équipe pédago-administrative en résonance à notre devise « Être ensemble et s'épanouir ».

Cette année notre établissement visera l'unité entre son Lycée et son Centre de formation, voyant pour la première fois émerger des formations en mixité de publics sur le pôle enseignement supérieur. C'est un nouveau défi que l'équipe éducative relèvera sans nul doute avec sérieux et implication, en mettant encore une fois l'expérience au service de la réussite de nos jeunes !

Pour information, nos bureaux seront fermés du 14 juillet au 15 août 2023 inclus. En dehors de cette période, nous restons bien entendu à votre entière disposition pour répondre à vos questions et à vos besoins par mail ou téléphone. Je vous remercie de la confiance que vous nous témoignez en choisissant un parcours de formation au sein de notre établissement.

Dans l'attente de la joie de vous retrouver en septembre prochain, je vous souhaite un été reposant et d'agréables vacances à partager en famille.

Bien cordialement,

Stéphanie MALICET
Chef d'établissement

IMPORTANT

*Les dates communiquées dans cette circulaire pourraient être amenées à évoluer.
Nous vous en tiendrons alors informés dans les meilleurs délais.*

SOMMAIRE

❖ Présentation Équipe de direction et secrétariat	4
❖ Présentation Professeurs principaux	5
❖ Présentation générale du lycée et du centre	6
❖ Informations générales	7 à 12
❖ La Pastorale	13
❖ Le mot de l'APEL	14
❖ Les vacances scolaires	15
❖ Alternance semaine A&B	16
❖ Calendrier prévisionnel 2023-2024	17
❖ A ne pas manquer !	18
❖ Devoirs surveillés 2023-2024	19
❖ Examens 2023-2024	20
❖ Stages et PFMP	21
❖ Conseils de classe et réunion parents/professeurs	22 à 27
❖ Calendriers du Centre de Formation	28 à 36
❖ Conseils de classe du Centre de formation	37
❖ Résultats aux examens 2023	38
❖ Autres contacts utiles	39

EQUIPE DE DIRECTION



Chef d'établissement

Mme Stéphanie MALICET

**Responsable du lycée général et technologique,
Des formations SAMS, ADVF et AEPE**

Mr Eric DECOUT

**Responsable du lycée professionnel et du pôle
enseignement supérieur initial et alternance**

Mme Sandrine DHIENNE

**Responsable de Vie Scolaire
Lycée et Centre de formation**

Mme Géraldine COILLIOT

**Responsable des services administratifs et financiers
Lycée et Centre de formation**

Mme Nathalie SANCHEZ

Responsable Pastorale

Mme Christine THOMAS



PROFESSEURS PRINCIPAUX

Lycée :

Classe	Professeur principal
3PM A	I Bodart
3PM B	A Fromont
2 ASSP A	M Casier
2 ASSP B	G Hache
2 GATL	V Noé
2 MRC	I Paniez / C Boda
1 ASSP A	A Lerch
1 ASSP B	S Hourriez
1 AGOrA	S Delannay
1 MA	A Hammache
T ASSP A	E. Herbomez F Waxin
T ASSP B	L Quillot X Lemoine
T AGOrA	G Topart L Sciortino
T MA	C Thomas B Collet
ESF1*	M Decool
ESF2*	A Pourbaix
GPME1*	S Grégoire
GPME2*	S Dhienne



Classe	Professeur principal
2 GT A	AS Kinget
2 GT B	E Kurti
2GT C	A Dekeyser
2 GT D	JP Michalak
1STL	S Bédart
1STMG	A Quintana
1ST2S A	M Ségard Lebeau
1ST2S B	C Verdierre
1 ST2S C	V Houdot Charot
T STL	E Décout S Delattre
T STMG	D Demoulin
T ST2S A	L Aka F Berg
T ST2S B	L Gantois V Marain
T ST2S C	AS Dubreuil A Jacobs
CCST1*	C Largillier
CCST2*	C Dombek
MCO1	A Dhaussy
MCO2	A Houzé

Centre de formation :

Classe	Professeur principal
AREP_AEPE FC	ML Beaurain
UFA_AEPE1	C Fagniard
UFA_AEPE2	C Fagniard
AREP_SAMS	ML Beaurain

Classe	Professeur principal
UFA_MCO 1	P Petit
UFA_MCO2	N Gunst
UFA_LMGO	A Quintana

*Les apprentis des formations BTS ESF-CCST-GPME ont le même professeur principal que les étudiants de formation initiale

LE LYCÉE ET CENTRE DE FORMATION LA SAGESSE



Jours et heures d'ouverture de l'accueil :
Du lundi au vendredi de 8h à 12h et de 13h à 17h

Horaires des cours :
Du lundi au vendredi de 8h05 à 17h55, en fonction de l'EDT.
Une pause méridienne de minimum une heure est prévue soit à 12h, soit à 13h.

Téléphone : 03-27-46-27-33

Mail lycée : lycee@lasagesse-vals.com
Mail centre de formation : centre-formation@lasagesse-vals.com

Mail absences lycée : absence@lasagesse-vals.com
Mail absences centre de formation : absence-centre@lasagesse-vals.com

Nos formations

Lycée général et technologique :	2 nd e Générale et Technologique Baccalauréats technologiques ST2S – STL – STMG
Lycée professionnel :	3 ^{ème} Prépa Métiers Baccalauréats professionnels ASSP – AGOrA – MA
Enseignement supérieur :	BTS MCO – GPME - ESF - CCST
Centre de formation :	TP ADVF – SAMS CAP AEPE BTS MCO – GPME - ESF - CCST Licence MGO

INFORMATIONS GÉNÉRALES

Absences

Pour le lycée : Toute absence doit être signalée par téléphone au 03.27.46.27.33 en tapant « 1 » ou par mail à absence@lasagesse-vals.com. Dans le cas contraire, les parents recevront automatiquement un SMS les informant de l'absence de leur enfant en cours ou à la restauration. Nous vous rappelons que nos bureaux sont ouverts de 8h à 12h et de 13h à 17h.

Pour le centre de formation : Toute absence doit être signalée par téléphone au 03.27.46.27.33 en tapant « 2 » ou par mail à absence-centre@lasagesse-vals.com. Dans le cas contraire, les apprenants et leur entreprise recevront automatiquement un SMS les informant de cette absence. Nous vous rappelons que nos bureaux sont ouverts de 8h à 12h et de 13h à 17h.

Attention : Les absences font l'objet d'un arrêt de travail à fournir à l'entreprise et au centre de formation.

Ecole Directe



Cette plateforme internet vous permet de consulter les notes de votre enfant, son cahier de textes, les factures, votre messagerie, d'effectuer des paiements en ligne, ou prendre rendez-vous pour les réunions parents/professeurs... Les codes élèves seront remis le jour de la rentrée aux élèves et les codes parents vous seront envoyés par SMS au même moment. Après personnalisation de ce code, gardez-le **PRÉCIEUSEMENT** !! Votre enfant est déjà dans notre établissement ? Il ne vous sera pas remis de nouveau code Ecole Directe, ni élève, ni parent, le code de l'année précédente reste en effet valide. Ne le perdez pas !!!

Cette plateforme est également accessible aux stagiaires de la formation continue, apprentis et entreprises partenaires. Elle permet alors d'utiliser la messagerie pour joindre les formateurs ou responsables, de consulter les notes, le cahier de texte, les changements d'EDT et le suivi d'assiduité.

Le carnet de correspondance numérique

A partir de cette année, le carnet de correspondance sera complètement dématérialisé via l'outil école directe. Ce dernier est un moyen de communication privilégié entre l'établissement et la famille. Vous pourrez y justifier toutes les absences, y signer numériquement tous les documents de liaison.

Le centre de formation est concerné par le carnet numérique pour justifier les absences.

Assurances et couverture sociale

Responsabilité civile :

Il existe une différence entre la « Responsabilité Civile » et la « Responsabilité Individuelle-Accident ».

- La responsabilité civile « Chef de famille » couvre les dommages causés par **votre enfant à un tiers**. Vous êtes invités à **vérifier que le contrat souscrit chez votre assureur personnel, comprend bien cette garantie**.
- La responsabilité « Individuelle-accident » couvre les dommages **subis par votre enfant** en cas d'accident dans ou en dehors de l'établissement (voyage de classe, sortie, compétition sportive...) en période scolaire. C'est cela qui est pris en compte par le « contrat groupe » souscrit pour chaque élève de l'établissement si la responsabilité de l'établissement est engagée. Dans les autres cas, c'est à l'assurance de la famille du tiers identifié que revient la prise en charge.

Sécurité sociale et mutuelle :

Tout élève ou étudiant sous statut scolaire dans un lycée dispose de la couverture sociale et mutuelle de ses parents (la mutuelle peut à cet effet demander un certificat de scolarité).

Tout jeune en contrat d'apprentissage dispose d'une couverture sociale (via l'espace santé Améli). La mutuelle est à charge de l'apprenti (une partie pouvant être proposée par l'entreprise).

Les stagiaires de la formation continue doivent s'assurer par leurs propres démarches.



Transports scolaires

Si vous souhaitez prendre les transports en commun pour venir en cours, deux possibilités s'offrent à vous :

1) Si vous habitez dans l'une des 82 communes référencées ci-dessous et que vous avez plus de 25 ans, vous devez vous connecter à www.transvilles.com afin de remplir une demande de **PASS SCOLAIRE** en ligne que le lycée validera par la suite :

Abscon	Estreux	Millonfosse	St Amand les Eaux
Anzin	Famars	Monchau/Ecaillon	St Aybert
Artres	Faulx	Mortagne-du-Nord	St Saulve
Aubry-du-hainaut	Flines-Les-Mortagne	Neuville/Escaut	Sars-et-Rosières
Aulnoy-lez-valenciennes	Fresnes-sur-l'Escaut	Nivelle	Saultain
Avesnes-le-sec	Hasnon	Noyelles/Selle	Sebourg
Bellaing	Haspres	Odomez	Thiant
Beuvrages	Haulchin	Oisy	Thivencelle
Bouchain	Haveluy	Onnaing	Thun-St-Amand
Bousignies	Helesmes	Petite-Forêt	Trith-St-Léger
Brillon	Hergnies	Préseau	Valenciennes
Bruay-sur-escaut	Herin	Prouvy	Verchain-Maugré
Bruille-saint-amand	Hordain	Quarouble	Vicq
Château l'abbaye	La Sentinelle	Quérénaing	Vieux-Condé
Conde-sur-l'Escaut	Lecelles	Quiévrechain	Wallers
Crespin	Lieu-st-Amand	Raismes	Wasnes-au-Bac
Curgies	Lourches	Roeulx	Wavrechain-sous
Denain	Maing	Rombies-et-Marchipont	Denain
Douchy-les-mines	Marly	Rosult	
Emerchicourt	Marquette-en-Ostrevant	Rouvignies	
Escaudain	Mastaing	Rumegies	
Escaupont	Maulde		

2) Si vous habitez dans une commune qui ne fait pas partie de cette liste, vous devez impérativement remplir une demande de titre de transports en ligne en vous connectant sur

<https://nord.transportscolaire.hautsdefrance.fr>.

En cas de difficultés, vous pouvez contacter le *Service des Usagers* au 03.74.27.00.50 de 8h30 à 12h30 et de 14h00 à 17h00.



Attention, pour les élèves qui sont actuellement scolarisés au lycée La Sagesse et qui ont déjà un titre de transport :

- Ceux qui n'ont pas changé d'adresse, recevront automatiquement leur nouveau titre de transport par courrier ou par voie électronique, courant juillet.

- Ceux qui ont changé d'adresse doivent faire une nouvelle demande sur le site internet <https://nord.transportscolaire.hautsdefrance.fr>.

Si vous n'avez pas la possibilité de vous connecter au site internet, vous devez alors impérativement venir retirer une demande de transport auprès de notre service financier à tout moment de l'année. Enfin, les élèves en situation de handicap qui le désirent, peuvent quant à eux se rapprocher de leur département pour établir une demande de transport spécifique.

Le + Transvilles : voyager gratuitement pour les moins de 25 ans ! Pour cela, il suffit :

Le Pass & Go c'est l'abonnement Transvilles pour les moins de 25 ans. Il permet de voyager en **illimité** sur l'ensemble du réseau pendant 1 an.

Pour l'obtenir, il faut répondre à deux conditions :

- Avoir moins de 25 ans au 31 août 2023 ;
- Résider dans l'une des 82 communes du ressort territorial ;



La demande se fait sur www.transvilles.com à partir du 1er juillet 2023, il suffit de suivre les instructions et ensuite de se laisser guider. Faites votre demande le plus vite possible pour être tranquille à la rentrée !

Des frais de dossier de 20€ sont demandés pour l'ensemble de l'année. Ils se paient directement sur le site internet.. Des questions ? Retrouvez toutes les infos sur <https://www.transvilles.com/passandgo> ou par téléphone en contactant **Allô Transvilles** au **03 27 14 52 52** (du lundi au vendredi de 9h à 18h).

Carte Génération HDF

Cette carte est à conserver par la famille pendant toute la durée de la scolarité. Elle est rechargée chaque année par l'établissement et le centre de formation. Elle permet d'alléger les frais de scolarité grâce à l'achat de livres, de manuels, d'équipements professionnels de sécurité ou encore par une participation au financement de l'iPad.

- **Vous n'avez pas la Carte Génération ?** : La demande est à effectuer en ligne sur www.generation.hautsdefrance.fr. En indiquant votre identité et en renseignant le mot de passe de votre choix, vous recevrez un identifiant et un nouveau mot de passe par mail. Poursuivez ensuite l'inscription et confirmez votre demande en cliquant sur « Valider et envoyer ma demande ». Votre carte vous sera envoyée directement par voie postale.
- **Vous avez déjà la Carte Génération ?** : Vos droits seront actualisés par le lycée ou par le centre de formation lors de la réinscription.

Cette carte « manuels et équipements » est valable du **1^{er} juillet 2023 au 30 avril 2024**.



Les apprentis disposent également de cet avantage. Leur carte est créditée de 200€ pour tout démarrage d'une formation.



Restauration scolaire

En plus de notre restaurant scolaire classique, notre établissement vous propose sa « Cafet' » mettant à disposition viennoiseries, boissons, confiseries, salades, pasta box, sandwichs, paninis... à des prix attractifs. Pour plus de détails, venez visiter la page web de notre restaurant scolaire en cliquant sur le logo joint.

Les stagiaires de la formation continue et apprentis ont accès au self et à la cafétéria. Certaines aides peuvent être octroyées pour les repas.

ARBS et Manuels

Pour les élèves de 3^{PM}, certaines classes de BTS et de sections professionnelles, les commandes sont à effectuer en ligne avant le 15 août dernier délais ! Merci de prendre connaissance de [la plaquette](#) ainsi que de la [marche à suivre](#).

Distribution des iPad

Jeudi 31 Août 2023

Classes	Horaires
2GT de A à C *	De 8h à 9h
2GT de D à G *	De 9h à 10h
2GT de H à P *	De 10h à 11h
2GT de Q à W	De 11h à 12h
2ASSP	De 13h à 15h30
1ASSP	De 15h30 à 16h30
TASSP	
1ST2S	
1STMG	
1STL	
TST2S	
TSTL	De 16h30 à 17h30
TSTMG	



Distribution des manuels scolaires

Jeudi 31 Août 2023

Classes	Horaires
3 Prepa Métiers	9h – 9h30
2 MRC	9h30 – 10h
2 GATL	10h – 10h30
1 AGOrA	10h30 – 11h
T AGOrA	11h – 11h30
BTS CCST 1	11h30 – 12h
BTS MCO 1	13h30 – 14h
BTS GPME 1	14h – 14h30
BTS GPME 2	14h30 – 15h

Pour les
nouveaux
élèves
UNIQUEMENT

IMPORTANT : Si vous souhaitez utiliser votre carte génération pour financer ou participer au financement de votre IPAD, merci de nous la ramener à cette date

Fournitures scolaires

De manière à vous permettre de vous organiser au mieux en vue de la rentrée, vous trouverez les listes de fournitures pour l'année à venir en [cliquant ici](#).

Pour les classes de 2nd Générale et Technologique, ainsi que les 2nd Professionnelles GATL et MRC, il vous sera demandé d'avoir une calculatrice Graph 35+ EII. Vous avez la possibilité de la commander via ce QR code et bénéficier d'offre promotionnelle!

Profitez-en !

Les apprentis disposent d'une aide au premier équipement via le centre de formation (contrat de prêt).



Tenues

La tenue correcte est exigée au sein de l'établissement pour tous (élèves, étudiants, apprentis et stagiaires de la formation continue). Tout signe ostentatoire de religion est interdit au regard de la loi de 2004.

Certains cours nécessitent une tenue adaptée et obligatoire : laboratoire, cuisine pédagogique, enseignement professionnel. L'achat se fera conformément aux directives de l'établissement qui seront précisées par les enseignants au mois de septembre. Les élèves de BAC PRO ASSP et Métiers de l'Accueil entrant dans la formation devront commander leurs tenues professionnelles (cf circulaire distribuée à la rentrée). De même, pour l'EPS, une tenue adaptée à la pratique sportive est obligatoire.

Bureau d'inclusion scolaire

Certains élèves, étudiants, stagiaire de la formation continue ou apprentis ont des Besoins Educatifs Particuliers comme : une situation de handicap, un trouble des apprentissages (troubles dys, TDAH, etc.), une pathologie chronique, une intolérance alimentaire, une allergie...

Nous vous invitons dès à présent à prendre contact avec **Mme Laetitia BASINSKI**, référente Inclusion Scolaire, qui est à votre disposition pour toute question relative à ces sujets par mail à ash@lasagesse-vals.com ou par téléphone au 03.27.46.27.33.

Bourses et aides diverses

- **Élèves concernés par la campagne** : Les élèves cette année en classe de 3^{ème} qui poursuivront leur scolarité au lycée l'année prochaine et les élèves de lycée non-boursiers cette année.
- IMPORTANT** : Sauf changement d'orientation ou des ressources **UN ÉLÈVE DÉJÀ BOURSIER EN 2022/2023 NE DOIT PAS REFAIRE DE DOSSIER ! Dans le cas contraire, un dossier de vérification est à faire septembre.**
- La campagne de demande de bourse de lycée pour l'année scolaire 2023/2024 se déroulera en deux temps :
 - ✓ Première période : du 30 mai au 6 juillet 2023
 - ✓ Deuxième période : du 1^{er} septembre au 20 octobre 2023



www.education.gouv.fr/aides-financieres-lycee + Cerfa 11319*19

- **Bourses pour les étudiants** : Rendez vous directement sur le site du CROUS (www.crous-lille.fr) pour faire votre demande en ligne.
- **Aide à la restauration** : Pour les DEMI-PENSIONNAIRES de la 3^e à la Terminale, il est possible de bénéficier de subventions pour la restauration scolaire selon les ressources familiales. Si vous souhaitez en bénéficier, votre déclaration d'imposition sera à déposer au service financier de notre établissement dès la rentrée scolaire.

Les apprentis ne peuvent pas prétendre aux bourses mais peuvent bénéficier de différentes aides concernant les repas, la prise en charge de leur transports (THR), l'aide au permis ou à la première installation, ...

Les stagiaires de la formation continue peuvent obtenir des financements via divers organismes : POLE EMPLOI, CPF, PLIE, ... Notre secrétariat se tient à la disposition de chacun pour aider dans ces démarches (fourniture de devis notamment)

Droit à l'image

Nous vous rappelons que photographier une personne sans son accord (professeurs, formateurs, membres du personnel ou apprenants) est formellement interdit par la loi et par notre règlement intérieur.

Pour rappel des documents d'inscription, dans le cadre des activités du lycée ou du centre de formation, les élèves ou apprenants peuvent être photographiés ou filmés pour une éventuelle diffusion publique (revue, presse, site internet, page Facebook...). En cas d'opposition, merci de nous le faire savoir exclusivement par courrier adressé à Mme Malicot, chef d'établissement. Dans le cas contraire, ces images pourront être utilisées par le lycée ou par le centre de formation, ce pour une durée indéterminée.

Communication

Rejoignez-nous sur notre site internet :

<https://www.lasagesse-vals.fr>

Ou suivez-nous sur notre page Facebook et Instagram : **Lycée et centre de formation La Sagesse Valenciennes**



Taxe d'apprentissage

Notre établissement récolte la taxe d'apprentissage afin de financer de nombreux projets. Cette année, une fois encore le fonctionnement change ! Le solde sera récolté via la plateforme Soltéa. Nous avons d'ores et déjà mis à votre disposition toutes les informations dont nous disposons sur notre site internet :

<https://www.lasagesse-vals.fr/taxe-apprentissage>

A retenir pour nous aider :

- Notre n° de Siret : **78386336800016**
- Notre raison sociale: **LPO La Sagesse**
- Notre UAI : **0592967E**



Pour tous renseignements complémentaires n'hésitez pas à contacter notre service financier par mail : gestion@lasagesse-vals.com ou par téléphone au 03.27.46.27.33.

Recensement

Il est obligatoire pour chaque jeune de se faire recenser afin de pouvoir s'inscrire aux examens et au permis de conduire. Si ce n'est pas encore fait, contactez votre mairie au plus vite !



Aide au permis (uniquement pour les apprentis)

Chaque apprenti peut bénéficier d'une aide au financement de son permis de conduire. Un dossier est à établir auprès du secrétariat du centre de formation.

Journées d'intégration de septembre 2023



Afin de permettre à chaque élève et étudiant de faire connaissance avec les enseignants et les autres jeunes de l'établissement, dans un climat convivial dès le début de l'année, nos équipes ont imaginé une journée d'intégration commune.

Elle aura lieu cette année le Mardi 19 Septembre 2023 !

Réunion parents-professeurs

La réunion parents-professeurs est un moment important de la scolarité puisqu'elle vous donne l'occasion de faire un point personnalisé avec chacun des enseignants de la classe.

La prise de rendez-vous se fait via le site [Ecole Directe](#) de manière à réduire les temps d'attente et à gagner en efficacité. En vous connectant sur [Ecole Directe](#) au moyen de vos codes et identifiants « parents », vous pourrez réserver un créneau horaire avec les enseignants de la classe que vous souhaitez rencontrer. Les dates d'ouverture des réservations vous seront communiquées quelques semaines avant chaque réunion.

Les stagiaires de la formation continue et apprentis ne sont pas concernés par ce type de réunion. Toutefois cette année, nous souhaitons convier les tuteurs aux conseils de classe, qui se veulent un temps d'échange riche pour le suivi de formation.

A vertical poster for the Journée Défense et Citoyenneté (JDC). At the top, there is a logo with 'JDC' in a blue and white shield. To the right, a banner reads 'JOURNÉE DÉFENSE ET CITOYENNETÉ'. Below this, a group of four people in military uniforms (two men and two women) stands against a blue background with a sunburst pattern. In the foreground, a young woman with brown hair is smiling. A red banner across the middle says 'DÉVELOPPEZ VOTRE ESPRIT DE DÉFENSE !'. Below this, the text reads 'BIENTÔT 16 ANS ! PENSEZ AU RECENSEMENT'. There are three sections: 'QUI ?' (Tous les Français, filles et garçons âgés de 16 ans.), 'POURQUOI ?' (Pour vous inscrire en vue de permettre votre convocation à la journée défense et citoyenneté.), and 'COMMENT ?' (Deux possibilités s'offrent à vous :). Under 'COMMENT ?', there are two sub-sections: 'PAR INTERNET' with a 4-step list (1. Créez votre compte sur www.service-public.fr, 2. Munissez-vous des documents numérisés suivants : pièce d'identité et livret de famille, 3. Allez dans la rubrique «Papiers-Citoyenneté», cliquez sur «Recensement, JDC et service national», ou dans la zone «Recherche» tapez «recensement», 4. Vous n'avez plus qu'à suivre les instructions.), and 'À LA MAIRIE DE VOTRE DOMICILE' (Munissez-vous des documents suivants : pièce d'identité et livret de famille.). At the bottom, it says 'RETROUVEZ «MA JDC SUR MOBILE» EN 1 CLIC' with icons for the App Store and Google Play. Logos for the French Republic and the Ministry of the Armed Forces are also present. At the very bottom, there is a QR code, the website 'www.defense.gouv.fr/jdc', and the Facebook logo with 'DEFENSE.GOUV.FR'.

« La Sagesse ne donne pas seulement à l'homme ses lumières pour connaître la vérité, mais encore une capacité pour la faire connaître aux autres »

Le thème PASTORAL pour cette année est :

« ENSEMBLE POUR INVENTER DES CHEMINS DE SAGESSE »

Cette année nous avons à inventer, créer, bâtir quelque chose ensemble.

De plus nous souhaitons renforcer les liens avec le réseau Sagesse.

Cette année regardons ce que nous pouvons faire ensemble qui permette à tous de s'épanouir.

Bonne année pastorale !

PROPOSITIONS pour cette année 2023 - 2024

La Pastorale
OUVRE SES PORTES
Vous pouvez nous rejoindre :

Les MARDIS DE 12 H à 14 H
Les JEUDIS de 12 H à 14 H
Dans la salle près de la Chapelle

« Ensemble pour inventer des chemins de Sagesse »

Pâques

Ateliers à la chapelle

Célébration de la croix
vendredi 29 mars

Noël

Célébration Eglise St Gery
Jeudi 21/12 à 15h

Vendredi : fête au lycée

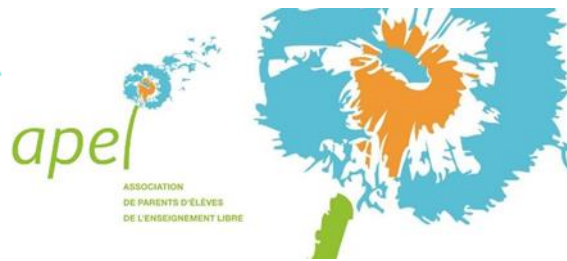
Avent

Temps à la chapelle
mardis 28/11 – 5/12
12/12 et 19/12

Toussaint

Exposition culturelle :
du 16 au 20 octobre
du 6 au 10 novembre

Ne pas oublier
Assemblée générale
Jeudi 28 septembre 17h



Chers Parents,

Vous venez d'inscrire ou de réinscrire votre enfant au lycée La Sagesse de Valenciennes, sachez que l'Association des Parents d'Élèves APEL est présente dans cet établissement catholique.

Fort de ses 977 000 adhérents, l'APEL (Association de Parents d'élèves de l'Enseignement Libre) est la plus importante association nationale de parents d'élèves. C'est également la seule association de parents d'élèves reconnue dans le Statut de l'Enseignement catholique. L'APEL est présente dans 6500 établissements, 5000 écoles, 1600 collèges et 1100 lycées... L'APEL agit et s'implique dans la vie des établissements scolaires. Elle a la responsabilité de représenter les parents, au sein des établissements, comme auprès des responsables de l'Institution scolaire et des pouvoirs publics. L'APEL accompagne également les parents dans leur tâche éducative au travers des différents services qu'elle leur offre : le Service d'information et de conseil aux familles, le magazine Famille & éducation, le site www.apel.fr, la plateforme téléphonique Apel Service. 01 46 90 09 60

L'APEL du lycée La Sagesse, c'est une équipe de parents bénévoles, dynamiques et sympathiques composée d'un président, d'un vice-président, d'une secrétaire, d'une trésorière et de membres actifs, qui est présente lors des diverses commissions, aide, en fonction de leur budget (environ 20% des cotisations APEL), au financement des projets des enseignants (voyages, visites, animations...), met en œuvre, avec le lycée, des actions pour aider à la découverte des métiers et participer à l'orientation des jeunes.

Convaincue que les parents sont les premiers acteurs dans l'éducation de leurs enfants, l'APEL veille à ce que chaque parent puisse choisir librement l'école de son enfant, et se mobilise pour les parents afin que ceux-ci aient toute leur place au sein de la société, qu'ils puissent y exercer leurs responsabilités et y développer leurs compétences éducatives.

Vous désirez vous impliquer au sein de l'association et être actif pour votre enfant, dans son établissement : <https://www.apel.fr/lapel/comment-simplifier.html>

Vos compétences, vos talents, votre enthousiasme, ou tout simplement votre intérêt personnel vous donnent l'envie de participer à la vie de votre établissement ? Vous êtes le bienvenu ! L'APEL vous aide, en fonction de vos disponibilités, à vous impliquer à plusieurs niveaux. Quel que soit votre type d'engagement, n'hésitez pas à prendre contact avec le président d'APEL de votre établissement, par mail :

apel.lasagesse.59300@gmail.com ou par Ecole Directe via la messagerie APEL ASSOCIATION DE PARENTS D'ELEVES.

“ Nous sommes mobilisés pour que chaque parent d'élève ait toute sa place et exerce ses responsabilités de parent au sein de la société »

VACANCES SCOLAIRES

Rentrée scolaire	Lundi 4 septembre 2023
Vacances de Toussaint	Du 21 octobre au 5 novembre 2023
Journée des Communautés éducatives	Vendredi 8 décembre 2023 <i>(cours annulés pour tous)</i>
Vacances de Noël	Du 23 décembre 2023 au 7 janvier 2024
Journée Portes Ouvertes 1	Samedi 27 janvier 2024
Vacances d'Hiver	Du 24 février au 10 mars 2024
Journée Portes Ouvertes 2	Samedi 13 avril 2024
Lundi de Pâques	Lundi 1 ^{er} avril 2024
Vacances de Pâques	Du 24 avril au 12 mai 2024 décalage avec le calendrier de l'Éducation Nationale les cours du 6 et 7 mai sont avancés aux 22 et 23 avril.
Pont de l'Ascension	Du 9 au 12 mai 2024
Lundi de Pentecôte	Lundi 20 mai 2024
Vacances été	Samedi 6 juillet 2024



ALTERNANCE DES SEMAINES A&B

Septembre 2023	Octobre 2023	Novembre 2023	Décembre 2023	Janvier 2024	Février 2024
VEN 1	DIM 1	MER 1	VEN 1	LUN 1	JEU 1
SAM 2	LUN 2	JEU 2	SAM 2	MAR 2	VEN 2
DIM 3	MAR 3	VEN 3	DIM 3	MER 3	SAM 3
LUN 4 Rentrée	MER 4 A	SAM 4	LUN 4	JEU 4	DIM 4
MAR 5	JEU 5	DIM 5	MAR 5	VEN 5	LUN 5
MER 6 A	VEN 6	LUN 6	MER 6 B	SAM 6	MAR 6
JEU 7	SAM 7	MAR 7 B	JEU 7	DIM 7	MER 7 A
VEN 8	DIM 8	JEU 8	VEN 8	LUN 8	JEU 8
SAM 9	LUN 9	JEU 9	SAM 9	MAR 9	VEN 9
DIM 10	MAR 10	VEN 10	DIM 10	MER 10 A	SAM 10
LUN 11	MER 11 B	SAM 11	LUN 11	JEU 11	DIM 11
MAR 12	JEU 12	DIM 12	MAR 12	VEN 12	LUN 12
MER 13 B	VEN 13	LUN 13	MER 13 A	SAM 13	MAR 13
JEU 14	SAM 14	MAR 14	JEU 14 A	DIM 14	MER 14 B
VEN 15	DIM 15	MER 15 A	VEN 15	LUN 15	JEU 15
SAM 16	LUN 16	JEU 16	SAM 16	MAR 16	VEN 16
DIM 17	MAR 17	VEN 17	DIM 17	MER 17 B	SAM 17
LUN 18	MER 18	SAM 18	LUN 18	JEU 18	DIM 18
MAR 19	JEU 19 A	DIM 19	MAR 19	VEN 19	LUN 19
MER 20	VEN 20	LUN 20	MER 20 B	SAM 20	MAR 20
JEU 21	SAM 21	MAR 21	JEU 21	DIM 21	MER 21 A
VEN 22	DIM 22	MER 22 B	VEN 22	LUN 22	JEU 22
SAM 23	LUN 23	JEU 23 B	SAM 23	MAR 23	VEN 23
DIM 24	MAR 24	VEN 24	DIM 24	MER 24	SAM 24
LUN 25	MER 25	SAM 25	LUN 25	JEU 25 A	DIM 25
MAR 26	JEU 26	DIM 26	MAR 26	VEN 26	LUN 26
MER 27 B	VEN 27	LUN 27	MER 27	SAM 27	MAR 27
JEU 28	SAM 28	MAR 28	JEU 28	DIM 28	MER 28
VEN 29	DIM 29	MER 29 A	VEN 29	LUN 29	JEU 29
SAM 30	LUN 30	JEU 30	SAM 30	MAR 30	
	MAR 31		DIM 31	MER 31 B	

Mars 2024	Avril 2024	Mai 2024	Juin 2024	Juillet 2024	Août 2024
VEN 1	LUN 1	MER 1	SAM 1	LUN 1	JEU 1
SAM 2	MAR 2 A	JEU 2	DIM 2	MAR 2 B	VEN 2
DIM 3	MER 3	VEN 3	LUN 3	MER 3	SAM 3
LUN 4	JEU 4	SAM 4	MAR 4	JEU 4	DIM 4
MAR 5	VEN 5	DIM 5	MER 5 B	VEN 5	LUN 5
MER 6	SAM 6	LUN 6	JEU 6	SAM 6	MAR 6
JEU 7	DIM 7	MAR 7	VEN 7	DIM 7	MER 7
VEN 8	LUN 8	MER 8	SAM 8	LUN 8	JEU 8
SAM 9	MAR 9	JEU 9	DIM 9	MAR 9	VEN 9
DIM 10	MER 10 B	VEN 10	LUN 10	MER 10	SAM 10
LUN 11	JEU 11	SAM 11	MAR 11	JEU 11	DIM 11
MAR 12	VEN 12	DIM 12	MER 12 A	VEN 12	LUN 12
MER 13 B	SAM 13	LUN 13	JEU 13	SAM 13	MAR 13
JEU 14	DIM 14	MAR 14	VEN 14	DIM 14	MER 14
VEN 15	LUN 15	MER 15 A	SAM 15	LUN 15	JEU 15
SAM 16	MAR 16	JEU 16	DIM 16	MAR 16	VEN 16
DIM 17	MER 17 A	VEN 17	LUN 17	MER 17	SAM 17
LUN 18	JEU 18	SAM 18	MAR 18	JEU 18	DIM 18
MAR 19	VEN 19	DIM 19	MER 19 B	VEN 19	LUN 19
MER 20	SAM 20	LUN 20	JEU 20	SAM 20	MAR 20
JEU 21 A	DIM 21	MAR 21	VEN 21	DIM 21	MER 21
VEN 22	LUN 22	MER 22 B	SAM 22	LUN 22	JEU 22
SAM 23	MAR 23 B	JEU 23	DIM 23	MAR 23	VEN 23
DIM 24	MER 24	VEN 24	LUN 24	MER 24	SAM 24
LUN 25	JEU 25	SAM 25	MAR 25	JEU 25	DIM 25
MAR 26	VEN 26	DIM 26	MER 26 A	VEN 26	LUN 26
MER 27 B	SAM 27	LUN 27	JEU 27	SAM 27	MAR 27
JEU 28	DIM 28	MAR 28	VEN 28	DIM 28	MER 28
VEN 29	LUN 29	MER 29 A	SAM 29	LUN 29	JEU 29
SAM 30	MAR 30	JEU 30	DIM 30	MAR 30	VEN 30
DIM 31		VEN 31		MER 31	SAM 31



CALENDRIER PREVISIONNEL DES RENTREES 2023-2024



Rentrée du Lycée – Lundi 4 septembre 2023

- ✓ De 8h30 à 12h : Rentrée des élèves de 3^e
- ✓ De 9h à 12h : Rentrée des élèves de 2de Générale et Technologique
- ✓ De 9h15 à 12h : Rentrée des élèves de 2de Professionnelle (GATL-MRC-ASSP)
- ✓ De 10h15 à 12h : Rentrée des élèves de 1ère Professionnelle (AGOrA-MA-ASSP)
- ✓ De 10h45 à 12h : Rentrée des élèves de Terminale Professionnelle (AGOrA-MA-ASSP)
- ✓ De 13h à 15h : Rentrée des élèves de 1ère Technologique (STL-ST2S-STMG)
- ✓ De 13h45 à 15h : Rentrée des étudiants de 1ère année de BTS (ESF-MCO-GPME-CCST) *
- ✓ De 14h15 à 16h : Rentrée des élèves de Terminale Technologique (STL-ST2S-STMG)
- ✓ De 15h à 16h : Rentrée des étudiants de 2e année de BTS (ESF-MCO-GPME-CCST) *

Rentrée du Centre de formation

- **Lundi 4 septembre 2023**
 - dès 8h Rentrée des AEPE FC-MCO1-MCO2-
 - Dès 8h30 Rentrée des LMGO
- **Mercredi 6 septembre 2023** dès 8h Rentrée des AEPE FA1-FA2
- **Jeudi 5 octobre 2023** dès 8h Rentrée de la formation continue TP SAMS

**Les apprentis des formations BTS ESF-CCST-GPME réalisent leur rentrée en même temps que les étudiants de formation initiale*

A NE PAS MANQUER 2023-2024



DE AOÛT A DECEMBRE 2023

Jeudi 31 août 2023	Distribution des Ipads et manuels scolaires
Mercredi 6 septembre 2023	Photos pour les apprenants du centre de formation (sauf MCO1 et 2)
Jeudi 7 septembre 2023	Permanence ARBS
Mardi 12 septembre 2023	Photos pour le Lycée et les MCO1 et 2 du centre de formation
Vendredi 15 septembre 2023	Distribution des EDT définitifs
Mardi 19 septembre 2023	Journée d'intégration / temps de cohésion
Du 2 au 6 octobre 2023	Semaine des élections des délégués
Jeudi 28 septembre 2023	Exercice incendie n°1 / Assemblée Générale de l'A.P.E.L.
Du 9 au 14 octobre 2023	Semaine de prévention et santé
Vendredi 20 octobre 2023	Formation des délégués et éco-délégués
Du 16 au 20 octobre 2023	Exposition Toussaint
Du 6 au 10 novembre 2023	
Lundi 13 novembre 2023	Exercice PPMS intrusion n°1
Vendredi 17 novembre 2023	Remise des diplômes Enseignement Supérieure (18h)
Samedi 18 novembre 2023	Remise des diplômes Lycée + CAP et TP (matinée)
Du 20 au 24 novembre 2023	Réunion des délégués + commission restauration
Samedi 25 novembre 2023	Forum Avenir de 8h à 12h (pour tous)
Vendredi 1 ^{er} décembre 2023	Téléthon
Mardi 28 novembre 2023	Temps de l'Avent de 12h05 à 12h15 ou de 13h05 à 13h15
Mardi 5 décembre 2023	
Mardi 12 décembre 2023	
Mardi 19 décembre 2023	
Vendredi 8 décembre 2023	Journée des communautés (cours annulés)
Jeudi 21 décembre 2023	Célébration de Noël à 16h
Vendredi 22 décembre 2023	Fête de Noël (fin des cours à 16h)



DE JANVIER A JUIN 2024

Samedi 27 janvier 2024	JPO n°1 + Réunion ParcoursSup
Du 29 janvier au 02 février 2024	Réunion des délégués + commission restauration
Du 25 au 29 mars 2024	Semaine Sainte – Fête de Pâques (Célébration du Jeudi et Vendredi Saint)
Du 02 au 05 avril 2024	Réunion des délégués + commission restauration
Samedi 13 avril 2024	JPO n°2
Jeudi 16 mai 2024	Journée de la tenue professionnelle (avec prise de vue)
Vendredi 21 juin 2024	Journée des réinscriptions

DEVOIRS SURVEILLES 2023-2024

	Disciplines / Classes / Durée	
04/10	Maths – 1 TECHNO – 2h Maths – 2 GT – 2h	
11/10	Maths – 1 TECHNO – 2h Histoire-Géo – 2 GT – 2h	
18/10	Etude de cas – 1 PRO – 3h	
08/11 402 –ss sol	Histoire-Géo – 1 TECHNO – 2h LV A – 1 TECHNO – 2h	<i>Ce planning est susceptible d'évoluer en fonction de l'actualité et des contraintes qui pourraient nous être imposées.</i>
15/11	Spé 1 (DroitEco 4h, PC-Maths 3h, STSS 3h) – 1 TECHNO Spé 2 (MSdGN 4h, BBB 3h, BPH 2h) – 1 TECHNO	
22/11	LVB – 1 TECHNO – 2h LV B – 1 TECHNO – 2h	<i>Si tel était le cas, nous ne manquerions pas de vous le faire savoir dans les plus brefs délais.</i>
29/11	Philosophie – 1 TECHNO – 4h	
06/12	SVT – 2 GT – 2h RATTRAPAGES	
13/12	Français – 1 TECHNO – 2h LV A – 1 TECHNO – 2h	
20/12	04/01 Physique-Chimie – 2 GT – 2h Maths – 2 GT – 2h	
10/01	Histoire-Géo – 1 TECHNO – 2h LV A – 2 GT – 2h	
17/01	Français – 2 GT – 2h Spé 3 (BB, PC santé, SdGN) – 1 STL, ST2S, 1STMG – 2h	
24/01	Spé 1– (Droit-Eco, STSS, Maths PC) - 1 TECHNO – 2h Maths – 1 TECHNO – 2h	
31/01	Maths – 1 TECHNO – 2h LVB – 1 TECHNO – 2h	
07/02	LV B – 2 GT – 2h Spé 2 (Management, Biotech, BPH) – 1 STMG – 1 STL – 1 ST2S – 2h	
14/02	Français – 2 GT – 2h RATTRAPAGES	
08/03		
13/03	Histoire-Géo – 2 GT – 2h LV A – 2 GT – 2h	
20/03	LV A – 1 TECHNO – 2h LV B – 2 GT – 2h	
27/03	LVA – 1 TECHNO – 2h Histoire-Géo – 1 TECHNO – 2h	
03/04	Étude de cas – 1 PRO ASSP – 3h	
10/04	LV B – 1 STL – 1 ST2S – 1 STMG – 2h H-G - 1 TECHNO – 2h	
17/04	RATTRAPAGES	
15/05	Philosophie – 1 TECHNO – 4h MSDGN - 1 STMG – 4h	
22/05	Étude de cas – 1 PRO MA AGORA – 3h	
29/05	Spé 3 (BB, PC santé) – 1 STL – 1 ST2S – 2h Spé 1 (Droit-Eco, STSS, Maths PC) – 1 ST2S – 1 STL – 2h	
05/06	RATTRAPAGES	

EXAMENS BLANCS / EPREUVES COMMUNES / EXAMENS 2023-2024



Semaine du 16/10	BTS Blanc n°1 – BTS 2 ^e année
Semaine du 08/01	DNB Blanc n°1 – 3 PM
Semaine du 15/01	Bac blanc - Spécialités T TECHNO
	Certification PIX T TECHNO
	Bac Blanc n°1 – T PRO
Semaine du 22/01	Bac Blanc n° 1 (Français) – 1 TECHNO (écrit)
	Certification PIX BTS 2 (sauf ESF2) – T PRO
Semaine du 29/01	Bac Blanc n° 1 (Français) – 1 TECHNO (oral)
Vers la mi-mars	Epreuves écrites BAC de spécialité – T TECHNO ECE T STL
Semaine du 18/03	BTS Blanc n°2 – BTS 2 ^e année
Semaine du 15/04 + 22 et 23 /04	BTS Blanc n°1 – BTS 1 ^{ère} année
	Epreuves communes 2 GT
	Bac Blanc n° 2 (Français) – 1 TECHNO (écrit)
	Bac Blanc (Grand oral) – T TECHNO
Semaine du 13/05	Evalang 3 PM
	Bac Blanc n° 2 (Français) – 1 TECHNO (oral)
Du 15 au 21/05	Épreuves BTS
Semaine du 20/05	Bac Blanc n°2 – T PRO
	Epreuve BAC – Evaluation de LV – T TECHNO
	Certification PIX – 3 PM
A partir de mi-Mai	DNB Blanc n°2 – 3 PM
	Epreuves anticipées BAC Français – 1 TECHNO
A partir de mi-Juin	Epreuves BAC Philosophie – T TECHNO
	Epreuves BAC Grand Oral – T TECHNO
	Epreuves BAC – T PRO
	Épreuves DNB – 3 PM



STAGES ET PFMP

(Périodes de Formation en Milieu Professionnel)

3^e – 2^{de} Professionnelle – 1^{ère} Professionnelle – Terminale Professionnelle

	PFMP n°1	PFMP n°2	PFMP n°3
3 ^o Stage de découverte	Du 27/11 au 01/12	Du 15/01 au 20/01	Du 18/03 au 27/03
2 MRC	Du 04/12 au 23/12	Du 10/06 au 29/06	X
2 GATL	Du 05/02 au 23/02	Du 10/06 au 29/06	
2 ASSP A et B	Du 08/01 au 26/01	Du 10/06 au 05/07	
1 MA	Du 08/01 au 03/02	Du 03/06 au 30/06	
1 AGOrA	Du 08/01 au 03/02	Du 03/06 au 30/06	
1 ASSP A et B	Du 27/11 au 23/12	Du 13/05 au 07/06	
Terminale AGOrA	Du 27/11 au 23/12	Du 11/03 au 06/04	
Terminale MA	Du 27/11 au 23/12	Du 11/03 au 06/04	
Terminale ASSP A et B	Du 06/11 au 01/12	Du 25/03 au 19/04	

En 2ASSP : PFMP n°1 auprès des enfants – PFMP n°2 auprès des adultes non autonomes ou des enfants

En 1ASSP : PFMP n°1 auprès d'adultes non autonomes ou des enfants – PFMP n°2 auprès des adultes non autonomes

En TASSP : PFMP n°1 et PFMP n°2 auprès d'adultes non autonomes

En 2MRC : PFMP n°1 et n°2 en Ventre ou Accueil

En 1MA et TMA : PFMP en Accueil



2^{de} Générale et Technologique

Période de stage du 10 juin au 22 juin 2024. Soutenance semaine du 24 juin 2024

NE PAS OUBLIER !

1^{ère} Technologique

1 STMG : Semaine du 20 au 25 novembre 2023,

1 ST2S : pendant la période des écrits de baccalauréat des terminales (à préciser).

Stages supplémentaires possibles, à valoriser dans Parcoursup, sur la première semaine de chaque période de vacances scolaires (sauf Noël) - sur demande du jeune auprès de son PP.

Enseignement supérieur

	STAGE n°1	STAGE n°2	STAGE n°3
ESF 1	Du 18/12 au 22/12	Du 20/05 au 28/06	
ESF 2	Du 08/01 au 24/02		
MCO 1	Du 04/12 au 23/12	Du 11/03 au 23/03	Du 03/06 au 29/06
MCO 2	Du 06/11 au 02/12	Du 29/01 au 17/02	
CCST 1	Du 12/02 au 23/02	Du 20/05 au 28/06	
CCST 2	Du 06/11 au 24/11	Du 05/02 au 23/02	
GPME 1	Du 12/02 au 23/02	Du 20/05 au 28/06	
GPME 2	Du 13/11 au 24/11	Du 29/01 au 23/02	
ERASMUS BTS 1 ^{ère} ANNEE	Du 13/05 au 13/07		

ATTENTION : Nous vous rappelons que les stages & PFMP

sont obligatoires et devront si nécessaire être récupérés sur temps de vacances (semaines d'ouverture de l'établissement) afin de pouvoir valider le passage en classe supérieure.

CONSEILS DE CLASSE ET RÉUNIONS PARENTS/PROFESSEURS



	17h Salle Sous-sol	17h30 Salle Sous-sol
Lundi 11 septembre	2GT	3PM
Mardi 12 septembre	1 ^{ère} STMG - 1 ^{ère} STL - 1 ^{ère} ST2S (A-B-C)	TSTMG - TSTL - TST2S (A-B-C)
Jeudi 14 septembre	2ASSP (A-B) – 2MRC – 2GATL	1ASSP (A-B) – 1MRC – 1AGOrA TASSP (A-B) – TMRC - TAGOrA

3^{ème} Prépa Métiers

Trimestre 1 : du 4 septembre au 26 novembre 2023

Période 1 : du 4 septembre au 8 octobre 2023 - Période 2 : du 9 octobre au 27 novembre 2023



Conseil de classe T1	Mardi 5 décembre	17 h
Réunion parents (sur rdv)/ remise des bulletins	Jeudi 7 décembre	17 h à 20 h

Trimestre 2 : du 27 novembre 2023 au 8 mars 2024

Période 3 : du 27 novembre 2023 au 14 janvier 2024 - Période 4 : du 15 janvier au 8 mars 2024

Conseil de classe T2	Mardi 12 mars	17 h
Réunion parents (sur rdv)/ remise des bulletins	Jeudi 14 mars	17 h à 20 h

Trimestre 3 : du 9 mars au 22 juin 2024

Sous réserve de modification des échéances de fin d'année

Période 5 : du 9 mars au 14 avril 2024 - Période 6 : du 15 avril au 22 juin 2024

Conseil d'orientation	Mardi 28 mai	17 h
Conseil de classe	Lundi 10 juin	17 h

2^{nde} Professionnelle

Semestre 1 : du 4 septembre au 15 décembre 2023 sauf 2^{nde} MRC jusqu'au 26 janvier 2024

Période 1 : du 4 septembre au 20 octobre 2023

Période 2 : du 21 octobre au 15 décembre 2023 - sauf 2^{nde} MRC du 20 octobre au 26 janvier 2024

Conseils d'ambiance de mi-semestre		
	17h	17h45
Lundi 16 octobre	2 ASSP A	2 ASSP B
	17h	
Mardi 17 octobre	2 GATL	
Jeudi 19 octobre	2 MRC	
Réunion Parents / Professeurs sur RDV à 17h		
Mardi 7 Novembre	2ASSP A&B – 2GATL – 2MRC	



Conseils de classe – Semestre 1		
	17h	18h
Lundi 18 décembre	2 GATL	---
Mardi 19 décembre	2ASSPB	2ASSPA
Mardi 30 janvier	2 MRC	---



Réunions Parents / Professeurs – Remise du bulletin semestriel par le Professeur Principal – sur rendez-vous

Mardi 09 janvier	2 GATL
Jeudi 1 ^{er} février	2 ASSP A & B – 2 MRC

Semestre 2 : du 16 décembre 2023 au 30 juin 2024

Sauf pour les 2nde MRC du 27 janvier au 30 juin 2024

sous réserve de modification en fonction des échéances de fin d'année

Période 3 : du 16 décembre au 22 mars - Période 4 : du 23 mars au 1^{er} juin - Période 5 : du 02 juin au 30 juin

Conseils de classe Semestre 2		
	16h	17h
Lundi 3 juin	2 GATL	2 MRC
Mardi 4 juin	2 ASSP A	2 ASSP B

1^{ères} Professionnelles

Semestre 1 : du 4 septembre au 15 décembre 2023

Sauf 1ASSP (A-B) jusqu'au 2 février 2024

Période 1 : du 4 septembre au 20 octobre 2023

Période 2 : du 21 octobre au 15 décembre 2023 sauf 1ASSPA&B jusqu'au 2 février 2024



Conseil d'ambiance de mi-semestre		
	18h	18h30
Lundi 16 octobre	1 ASSP A	1 ASSP B
Mardi 17 octobre	1 AGOrA	
Jeudi 19 octobre	1 MA	

Réunion Parents / Professeurs	
Jeudi 09 novembre	1 ASSP (A-B) – 1AGOrA – 1MA

Conseils de classe – Semestre 1		
	18h	18h45
Lundi 18 décembre	1AGOrA	1MA
	17h	18h
Lundi 5 février	1 ASSP B	1 ASSP A



Semestre 2 : du 16 décembre 2023 au 2 juin 2024

Sauf 1ASSP(A-B) du 3 février au 21 juin 2024

sous réserve de modification en fonction des échéances de fin d'année

Période 3 : du 16 décembre au 29 mars sauf 1ASSPA&B du 3 février au 5 avril 2024

Période 4 : du 30 mars au 02 juin 2024 sauf 1ASSP A&B du 06/04 au 21/06/2024

Conseil de classe Semestre 2		
	14h	15h
Mardi 04 juin	1 MA	1 AGOrA
	14h	15h
Lundi 24 juin	1 ASSP A	1 ASSP B



Tales Professionnelles

Semestre 1 : du 4 septembre au 19 janvier 2024

Période 1 : du 4 septembre au 6 octobre 2023 - Période 2 : du 7 octobre 2023 au 19 janvier 2024



Conseil d'ambiance de mi-semestre		
	17h	18h
Lundi 9 octobre	T AGOrA	T MA
Mardi 10 octobre	T ASSP A	T ASSP B

Réunion Parents/ Professeurs	
Jeudi 12 octobre	T ASSP A & B – T MA – T GA

Conseil Parcoursup – Fiche Avenir		
	17h	18h
Lundi 11 décembre	T MA	T AGOrA
Mardi 12 décembre	T ASSP B	T ASSP A

Conseils de classe		
	17h	18h
Lundi 22 janvier	T AGOrA	T MA
Mardi 23 janvier	T ASSP A	T ASSP B

Réunion Parents / Professeurs – Remise de bulletin par le Professeur Principal	
Jeudi 25 janvier	T ASSP A & B – T MA – T AGOrA

Semestre 2 : du 20 janvier au 7 juin 2024

sous réserve de modification en fonction des échéances de fin d'année

Conseil Parcoursup – Appréciations (sous réserve de modifications en fonction des échéances)		
	17h	18h
Mardi 19 mars	T ASSP B	T ASSP A
Jeudi 21 mars	T MA	T AGOrA



Conseil de classe			
	14h	15h	16h
Mardi 11 juin	T AGOrA	T MA	TASSPA puis B

2^{des} Générales et Technologiques

Semestre 1 : du 4 septembre 2023 au 6 Janvier 2024

Période 1 : du 4 septembre au 22 octobre - Période 2 : du 23 octobre au 30 décembre.

Conseils d'ambiance de mi-semestre			
	17h	18h	19h
Lundi 16 octobre	2de GT A	2de GT B	2de GT C
Mardi 17 octobre	2de GT D	---	---
Réunions parents / professeurs			
Lundi 06 novembre	2de GT A – 2de GT B		
Mardi 07 novembre	2de GT C – 2de GT D		
Conseils de classe			
	17h	18h	
Mardi 09 janvier	2de GT C	2de GT D	
Jeudi 11 janvier	2de GT B	2de GT A	

Semestre 2 : du 7 Janvier 2024 au 25 mai 2024

Sous réserve de modification en fonction des échéances de fin d'année

Période complémentaire : du 26 mai au 1^{er} juillet - les notes de cette dernière période sont reportées sur le 1^{er} semestre de l'année suivante

	De 8h à 12h
Vendredi 31 mai	2 GT A–B–C–D

Stage d'observation et de découverte professionnelle : du 10 juin au 22 juin
La soutenance aura lieu durant la semaine du 24 juin 2024



1^{ères} Technologiques

Semestre 1 : du 4 septembre 2023 au 6 Janvier 2024

Période 1 : du 4 septembre au 22 octobre - Période 2 : du 23 octobre au 30 décembre. janvier à 8h

Conseils d'ambiance de mi-semestre			
	17h	18h	19h
Mardi 17 octobre	---	1 STL	1 STMG
Jeudi 19 octobre	1 ST2S A	1 ST2S B	1 ST2S C
Réunions parents / professeurs			
Lundi 06 novembre	1 ST2S A – 1 ST2S B – 1 ST2S C		
Mardi 07 novembre	1 STL – 1 STMG		
Conseils de classe			
	17h	18h	
Lundi 08 janvier	1 ST2S B	1 ST2S C	
Lundi 15 janvier	1 STMG	1 ST2S A	
Mardi 16 janvier	1 STL	---	

Semestre 2 : du 7 Janvier 2024 au 01 Juin 2024

Sous réserve de modification en fonction des échéances de fin d'année

Période Complémentaire : du 1^{er} juin au 4 juillet – les notes de cette dernière période sont reportées sur le 1^{er} semestre de l'année suivante

	Conseils de classe – à partir de 17h		
Lundi 03 juin	1 STMG	1 STL	1 ST2S B
Mardi 04 juin	1 ST2S C	1 ST2S A	



Tales Technologiques



Semestre 1 : du 4 septembre au 03 février

Période 1 : du 4 septembre au 12 novembre - Période 2 : du 13 novembre au 03 février.

	Conseils d'ambiance de mi-semestre		
	17h	18h	19h
Lundi 13 novembre	T ST2S A	T ST2S B	T ST2S C
Mardi 14 novembre	T STMG	T STL	---
	Réunion parents / professeurs		
Jeudi 16 novembre	T ST2S A – T ST2S B – T ST2S C – T STL – T STMG		
	Conseils de classe		
	17h	18h	
Lundi 5 février	T ST2S C	T STMG	
Mardi 6 février	T ST2S B	T ST2S A	
Jeudi 8 février	T STL	---	

Conseils PARCOURSUP

	Fiche Avenir	
	17h	18h
Jeudi 14 décembre	T ST2S A	T STMG
Lundi 18 décembre	T ST2S C	T ST2S B
Mardi 19 décembre	T STL	---
	Appréciations ParcoursUp (sous réserve de modifications en fonction des échéances)	
	17h	18h
Lundi 25 mars	T STMG	T STL
Mardi 26 mars	T ST2S B	T ST2S C
Jeudi 28 mars	T ST2S A	---

Conseils de classe – Semestre 2

Semestre 2 : du 4 février au 01 juin

Sous réserve de modification en fonction des échéances de fin d'année

Jeudi 06 juin	A partir de 13h
---------------	-----------------



Enseignement Supérieur - BTS

1^{ère} année de BTS

Semestre 1 : du 4 septembre au 29 décembre 2023

Semestre 2 : du 08 janvier au 05 juillet 2024

Conseils de mi-semestre

	17h	17h30	18h	18h30
Mardi 7 novembre	CCST 1	GPME 1	MCO 1	ESF 1

Conseils de classe – Semestre 1

	17h	18h
Lundi 15 janvier	ESF 1	
Mardi 16 janvier	CCST1	GPME1
Jeudi 18 janvier	MCO1	



2^{ème} année de BTS

Semestre 1 : du 4 septembre 2023 au 12 janvier 2024

Semestre 2 : du 13 janvier au 6 mai 2024

Conseils de classe – Semestre 1

	17h	18h
Lundi 15 janvier		ESF2
Jeudi 18 janvier		MCO2
	17h30	18h45
Mardi 16 janvier	CCST 2	GPME2



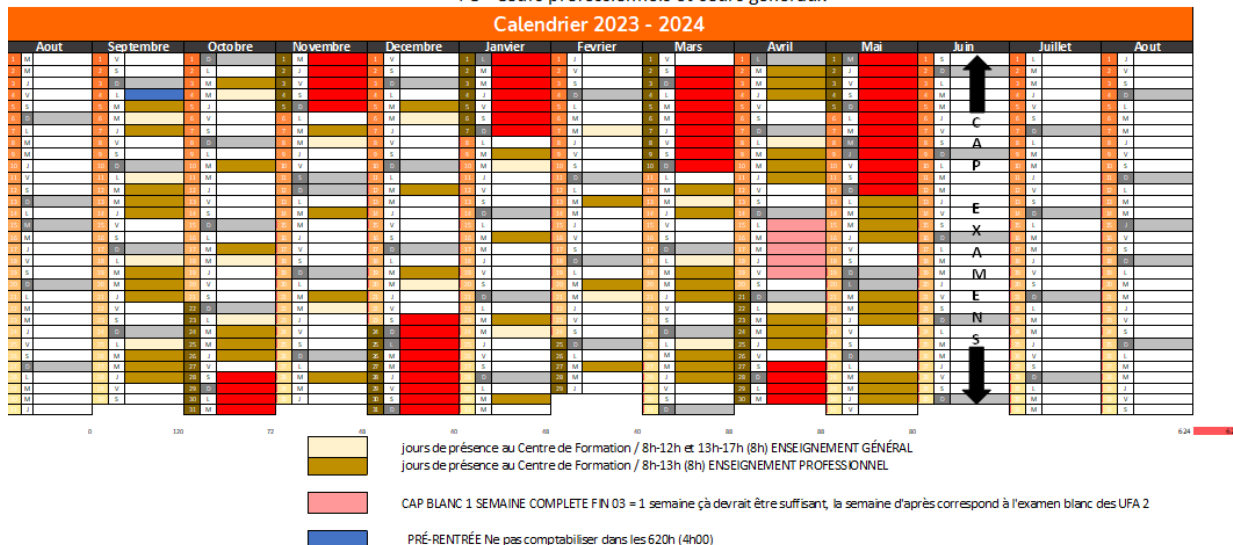
CALENDRIERS DU CENTRE DE FORMATION

CAP AEPE – FORMATION CONTINUE

Formation en un an

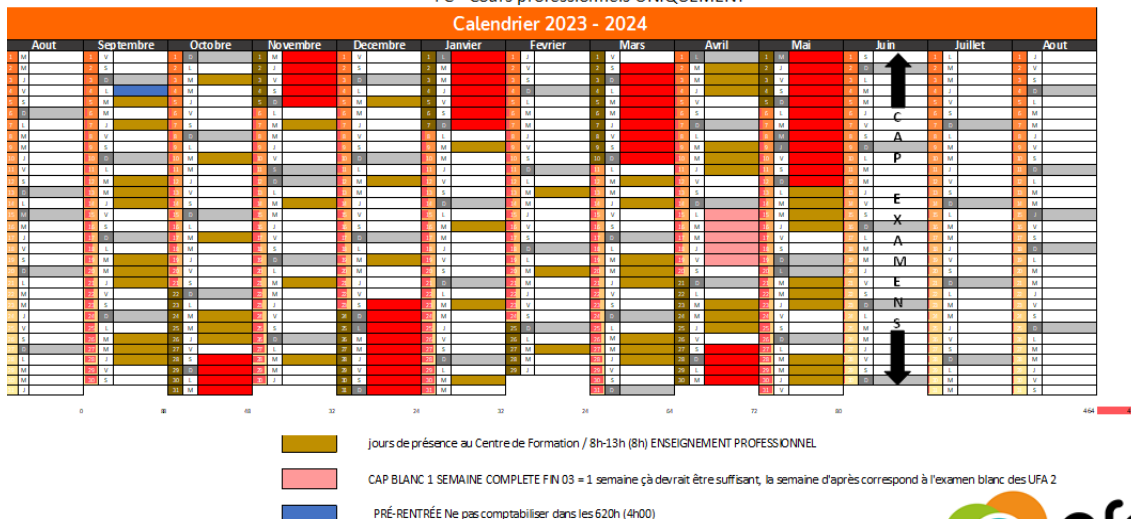
CAP ACCOMPAGNANT EDUCATIF PETITE ENFANCE - en FCS ou CONTRAT DE PRO

FC - Cours professionnels et cours généraux



CAP ACCOMPAGNANT EDUCATIF PETITE ENFANCE - en FCS ou CONTRAT DE PRO

FC - Cours professionnels UNIQUEMENT



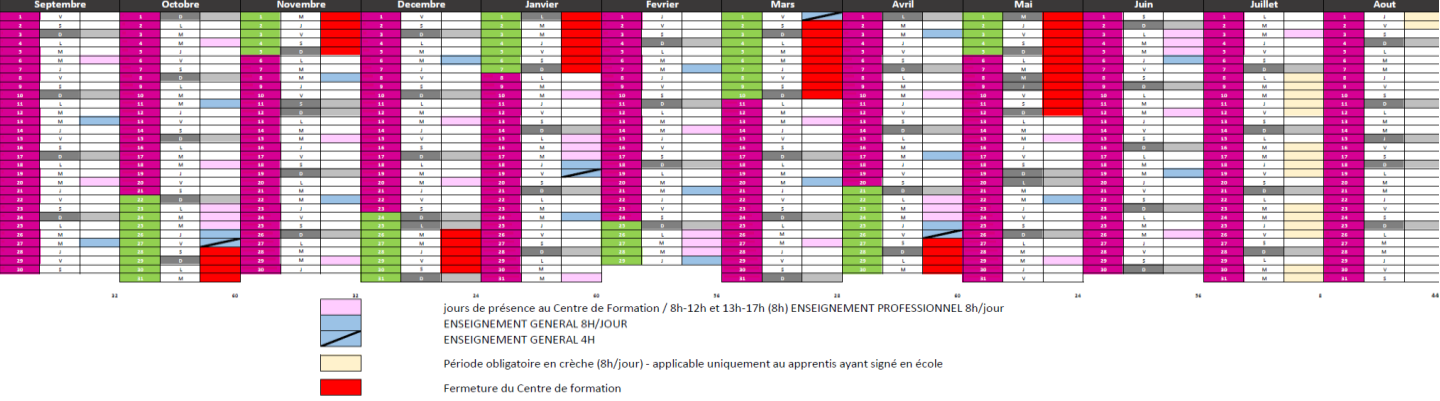
CAP AEPE – FORMATION en APPRENTISSAGE

1^{ère} année



CAP ACCOMPAGNANT EDUCATIF PETITE ENFANCE - en Apprentissage - FA1 - Cours professionnels et généraux

Calendrier 2023 - 2024

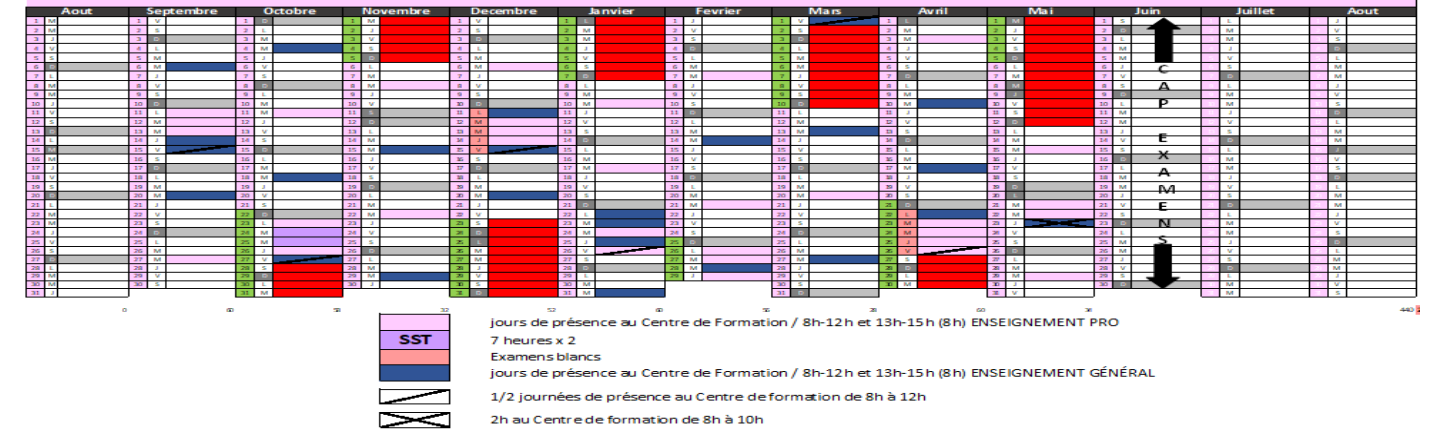


CAP AEPE – FORMATION en APPRENTISSAGE

2^{ème} année

CAP ACCOMPAGNANT EDUCATIF PETITE ENFANCE - en Apprentissage - FA2 - Cours professionnels et cours généraux

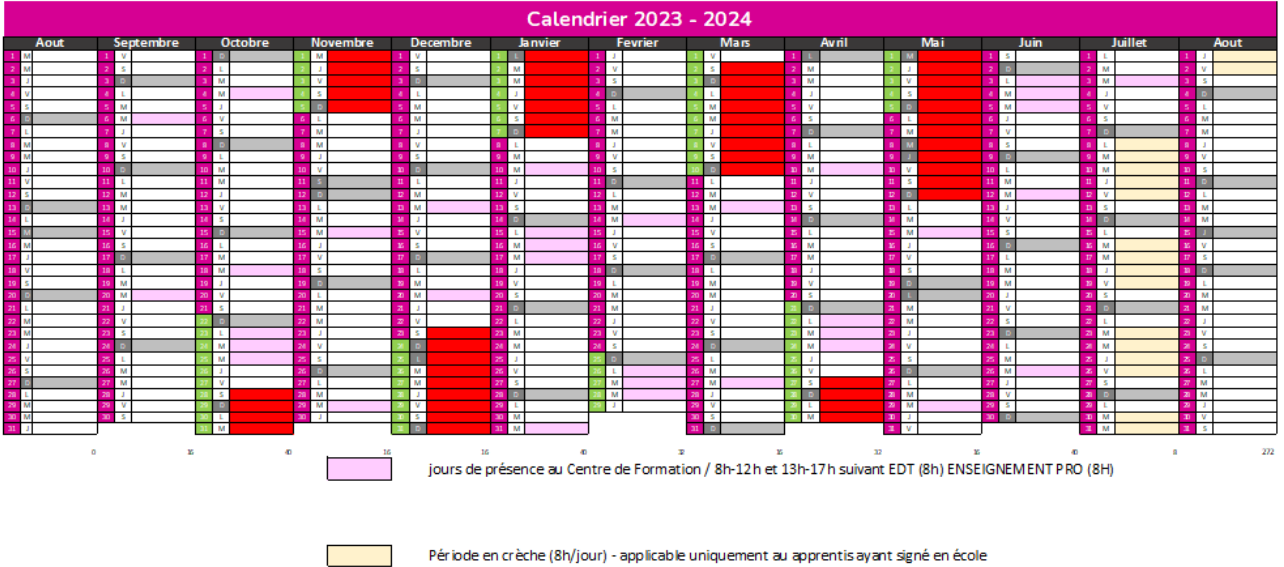
Calendrier 2023 - 2024



CAP AEPE – FORMATION en APPRENTISSAGE

1^{ère} année ENSEIGNEMENT PRO UNIQUEMENT

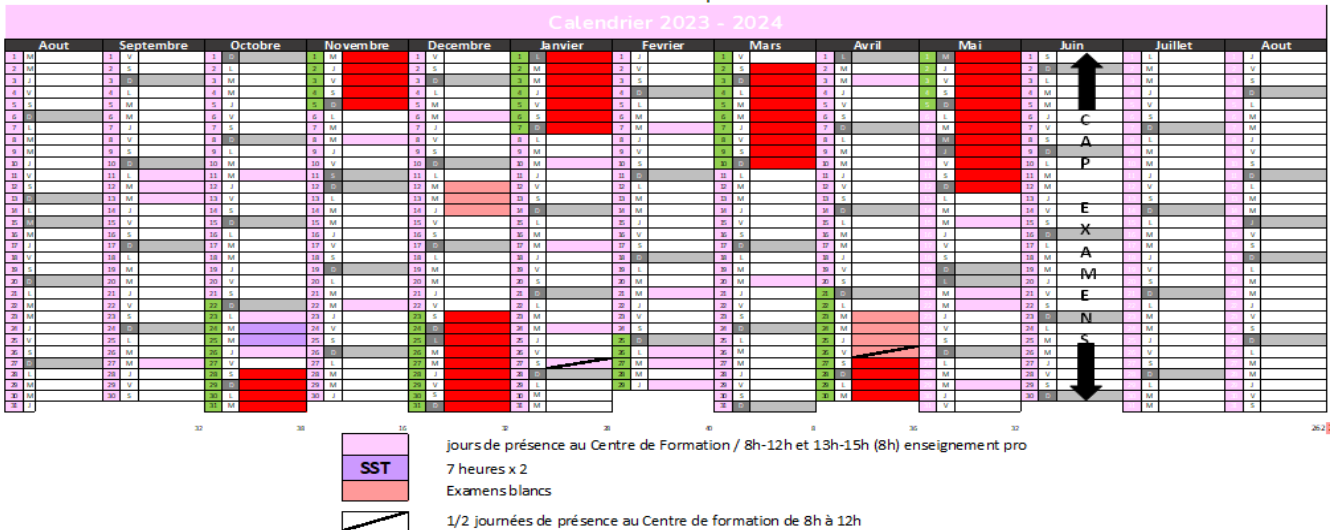
CAP ACCOMPAGNANT EDUCATIF PETITE ENFANCE - en Apprentissage - FA 1 - Cours professionnels



CAP AEPE – FORMATION en APPRENTISSAGE

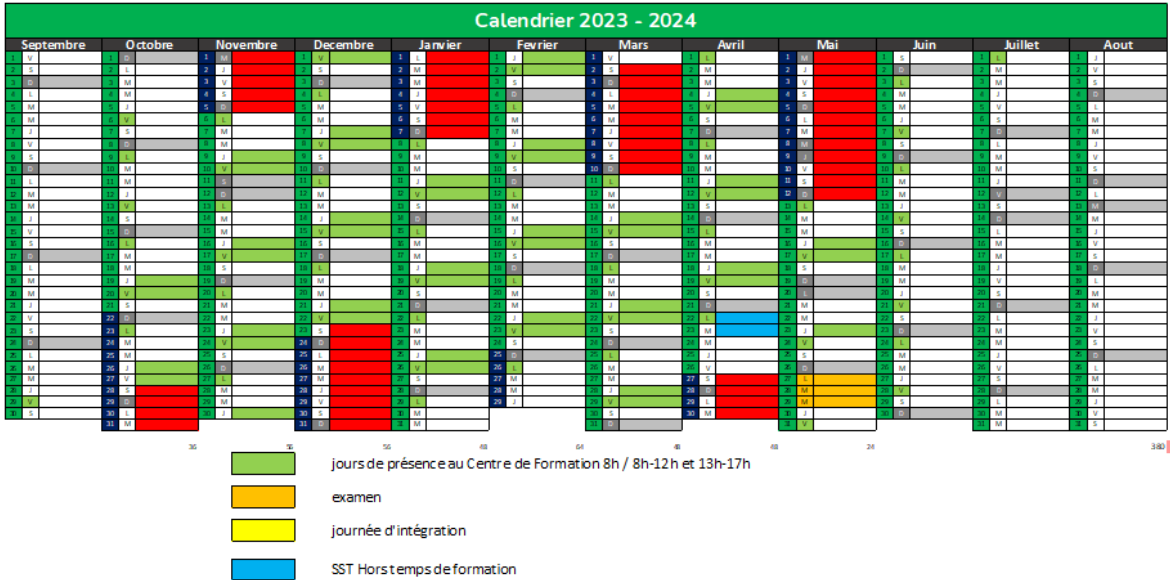
2^{ème} année ENSEIGNEMENT PRO UNIQUEMENT

CAP ACCOMPAGNANT EDUCATIF PETITE ENFANCE - en Apprentissage - FA 2 - Cours professionnels



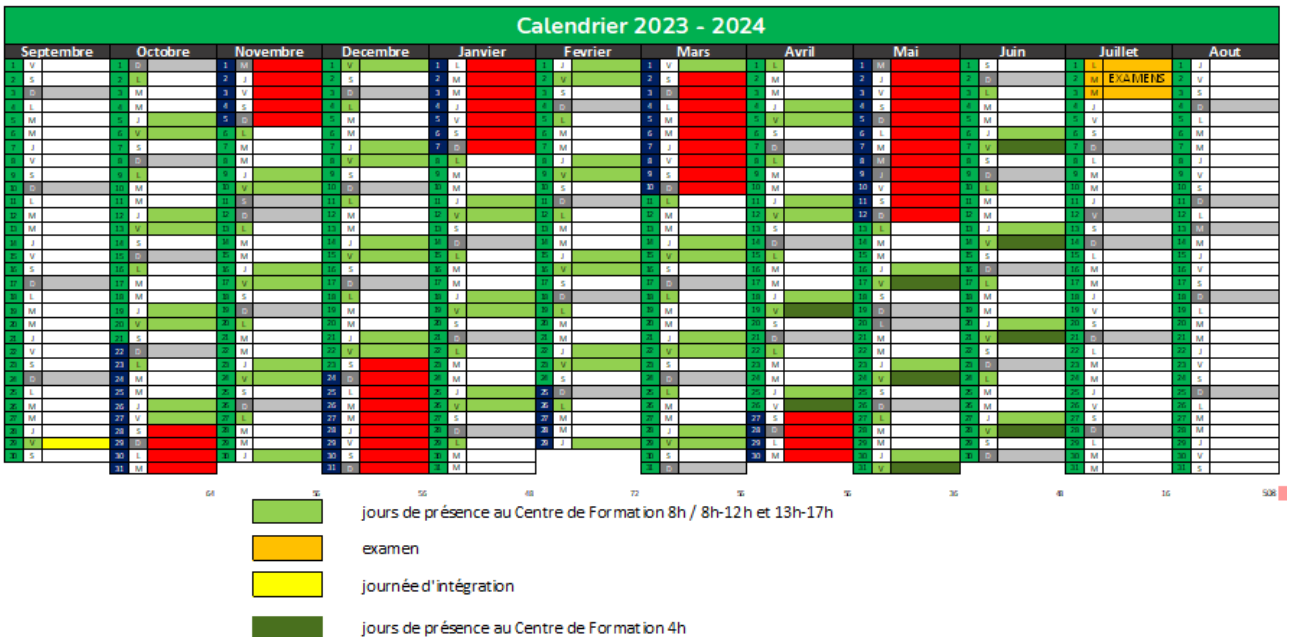
TP ADVF – FORMATION CONTINUE AVEC STAGE formation en un an

TITRE PROFESSIONNEL ASSISTANT DE VIE AUX FAMILLES



TP SAMS – FORMATION CONTINUE AVEC STAGE formation en un an

TITRE PROFESSIONNEL SECRETAIRE ASSISTANT.E MEDICO-SOCIAL



BTS CCST/ESF/GPME- FORMATION en APPRENTISSAGE

1^{ère} année

BTS 1ERE ANNEE - MIXITE DE PUBLIC

Calendrier 2023 - 2024

Aout		Septembre		Octobre		Novembre		Decembre		Janvier		Fevrier		Mars		Avril		Mai		Juin		Juillet		Aout	
1	M	1	V	1	M	1	M	1	M	1	M	1	V	1	M	1	M	1	M	1	S	1	M	1	V
2	M	2	S	2	M	2	M	2	V	2	S	2	M	2	V	2	M	2	V	2	S	2	M	2	S
3	M	3	M	3	M	3	V	3	M	3	M	3	M	3	M	3	S	3	M	3	M	3	M	3	M
4	M	4	M	4	M	4	M	4	M	4	M	4	M	4	M	4	M	4	M	4	M	4	M	4	M
5	M	5	M	5	M	5	M	5	M	5	M	5	M	5	M	5	M	5	M	5	M	5	M	5	M
6	M	6	M	6	M	6	M	6	M	6	M	6	M	6	M	6	M	6	M	6	M	6	M	6	M
7	M	7	M	7	M	7	M	7	M	7	M	7	M	7	M	7	M	7	M	7	M	7	M	7	M
8	M	8	M	8	M	8	M	8	M	8	M	8	M	8	M	8	M	8	M	8	M	8	M	8	M
9	M	9	M	9	M	9	M	9	M	9	M	9	M	9	M	9	M	9	M	9	M	9	M	9	M
10	M	10	M	10	M	10	M	10	M	10	M	10	M	10	M	10	M	10	M	10	M	10	M	10	M
11	M	11	M	11	M	11	M	11	M	11	M	11	M	11	M	11	M	11	M	11	M	11	M	11	M
12	M	12	M	12	M	12	M	12	M	12	M	12	M	12	M	12	M	12	M	12	M	12	M	12	M
13	M	13	M	13	M	13	M	13	M	13	M	13	M	13	M	13	M	13	M	13	M	13	M	13	M
14	M	14	M	14	M	14	M	14	M	14	M	14	M	14	M	14	M	14	M	14	M	14	M	14	M
15	M	15	M	15	M	15	M	15	M	15	M	15	M	15	M	15	M	15	M	15	M	15	M	15	M
16	M	16	M	16	M	16	M	16	M	16	M	16	M	16	M	16	M	16	M	16	M	16	M	16	M
17	M	17	M	17	M	17	M	17	M	17	M	17	M	17	M	17	M	17	M	17	M	17	M	17	M
18	M	18	M	18	M	18	M	18	M	18	M	18	M	18	M	18	M	18	M	18	M	18	M	18	M
19	M	19	M	19	M	19	M	19	M	19	M	19	M	19	M	19	M	19	M	19	M	19	M	19	M
20	M	20	M	20	M	20	M	20	M	20	M	20	M	20	M	20	M	20	M	20	M	20	M	20	M
21	M	21	M	21	M	21	M	21	M	21	M	21	M	21	M	21	M	21	M	21	M	21	M	21	M
22	M	22	M	22	M	22	M	22	M	22	M	22	M	22	M	22	M	22	M	22	M	22	M	22	M
23	M	23	M	23	M	23	M	23	M	23	M	23	M	23	M	23	M	23	M	23	M	23	M	23	M
24	M	24	M	24	M	24	M	24	M	24	M	24	M	24	M	24	M	24	M	24	M	24	M	24	M
25	M	25	M	25	M	25	M	25	M	25	M	25	M	25	M	25	M	25	M	25	M	25	M	25	M
26	M	26	M	26	M	26	M	26	M	26	M	26	M	26	M	26	M	26	M	26	M	26	M	26	M
27	M	27	M	27	M	27	M	27	M	27	M	27	M	27	M	27	M	27	M	27	M	27	M	27	M
28	M	28	M	28	M	28	M	28	M	28	M	28	M	28	M	28	M	28	M	28	M	28	M	28	M
29	M	29	M	29	M	29	M	29	M	29	M	29	M	29	M	29	M	29	M	29	M	29	M	29	M
30	M	30	M	30	M	30	M	30	M	30	M	30	M	30	M	30	M	30	M	30	M	30	M	30	M
31	M	31	M	31	M	31	M	31	M	31	M	31	M	31	M	31	M	31	M	31	M	31	M	31	M

jours de présence au Centre de Formation
 dernière journée de l'année bilan : 3h
 cours le matin / entreprise l'après midi (3h d'entreprise par semaine)
 une semaine de cours = 32 h en centre de formation et 3h en entreprise

BTS CCST- FORMATION en APPRENTISSAGE

2^{ème} année

BTS CCST 2EME ANNEE - MIXITE DE PUBLIC

Calendrier 2023 - 2024

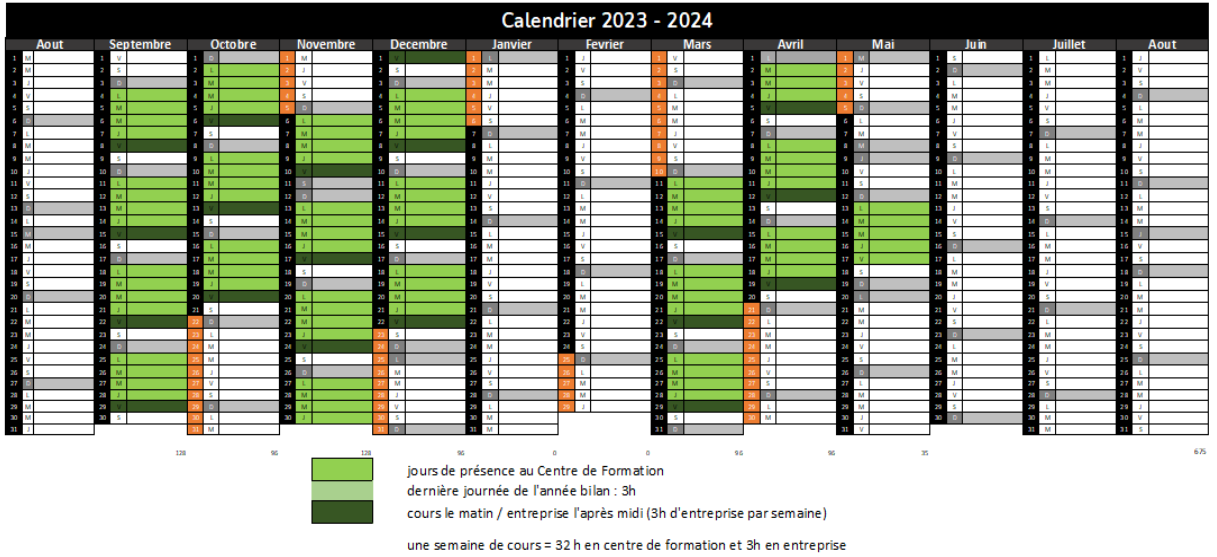
Aout		Septembre		Octobre		Novembre		Decembre		Janvier		Fevrier		Mars		Avril		Mai		Juin		Juillet		Aout	
1	M	1	V	1	M	1	M	1	M	1	M	1	V	1	M	1	M	1	M	1	S	1	M	1	V
2	M	2	S	2	M	2	M	2	V	2	S	2	M	2	V	2	M	2	V	2	S	2	M	2	S
3	M	3	M	3	M	3	V	3	M	3	M	3	M	3	M	3	S	3	M	3	M	3	M	3	M
4	M	4	M	4	M	4	M	4	M	4	M	4	M	4	M	4	M	4	M	4	M	4	M	4	M
5	M	5	M	5	M	5	M	5	M	5	M	5	M	5	M	5	M	5	M	5	M	5	M	5	M
6	M	6	M	6	M	6	M	6	M	6	M	6	M	6	M	6	M	6	M	6	M	6	M	6	M
7	M	7	M	7	M	7	M	7	M	7	M	7	M	7	M	7	M	7	M	7	M	7	M	7	M
8	M	8	M	8	M	8	M	8	M	8	M	8	M	8	M	8	M	8	M	8	M	8	M	8	M
9	M	9	M	9	M	9	M	9	M	9	M	9	M	9	M	9	M	9	M	9	M	9	M	9	M
10	M	10	M	10	M	10	M	10	M	10	M	10	M	10	M	10	M	10	M	10	M	10	M	10	M
11	M	11	M	11	M	11	M	11	M	11	M	11	M	11	M	11	M	11	M	11	M	11	M	11	M
12	M	12	M	12	M	12	M	12	M	12	M	12	M	12	M	12	M	12	M	12	M	12	M	12	M
13	M	13	M	13	M	13	M	13	M	13	M	13	M	13	M	13	M	13	M	13	M	13	M	13	M
14	M	14	M	14	M	14	M	14	M	14	M	14	M	14	M	14	M	14	M	14	M	14	M	14	M
15	M	15	M	15	M	15	M	15	M	15	M	15	M	15	M	15	M	15	M	15	M	15	M	15	M
16	M	16	M	16	M	16	M	16	M	16	M	16	M	16	M	16	M	16	M	16	M	16	M	16	M
17	M	17	M	17	M	17	M	17	M	17	M	17	M	17	M	17	M	17	M	17	M	17	M	17	M
18	M	18	M	18	M	18	M	18	M	18	M	18	M	18	M	18	M	18	M	18	M	18	M	18	M
19	M	19	M	19	M	19	M	19	M	19	M	19	M	19	M	19	M	19	M	19	M	19	M	19	M
20	M	20	M	20	M	20	M	20	M	20	M	20	M	20	M	20	M	20	M	20	M	20	M	20	M
21	M	21	M	21	M	21	M	21	M	21	M	21	M	21	M	21	M	21	M	21	M	21	M	21	M
22	M	22	M	22	M	22	M	22	M	22	M	22	M	22	M	22	M	22	M	22	M	22	M	22	M
23	M	23	M	23	M	23	M	23	M	23	M	23	M	23	M	23	M	23	M	23	M	23	M	23	M
24	M	24	M	24	M	24	M	24	M	24	M	24	M	24	M	24	M	24	M	24	M	24	M	24	M
25	M	25	M	25	M	25	M	25	M	25	M	25	M	25	M	25	M	25	M	25	M	25	M	25	M
26	M	26	M	26	M	26	M	26	M	26	M	26	M	26	M	26	M	26	M	26	M	26	M	26	M
27	M	27	M	27	M	27	M	27	M	27	M	27	M	27	M	27	M	27	M	27	M	27	M	27	M
28	M	28	M	28	M	28	M	28	M	28	M	28	M	28	M	28	M	28	M	28	M	28	M	28	M
29	M	29	M	29	M	29	M	29	M	29	M	29	M	29	M	29	M	29	M	29	M	29	M	29	M
30	M	30	M	30	M	30	M	30	M	30	M	30	M	30	M	30	M	30	M	30	M	30	M	30	M
31	M	31	M	31	M	31	M	31	M	31	M	31	M	31	M	31	M	31	M	31	M	31	M	31	M

jours de présence au Centre de Formation
 dernière journée de l'année bilan : 3h
 cours le matin / entreprise l'après midi (3h d'entreprise par semaine)
 une semaine de cours = 32 h en centre de formation et 3h en entreprise

BTS ESF- FORMATION en APPRENTISSAGE

2ème année

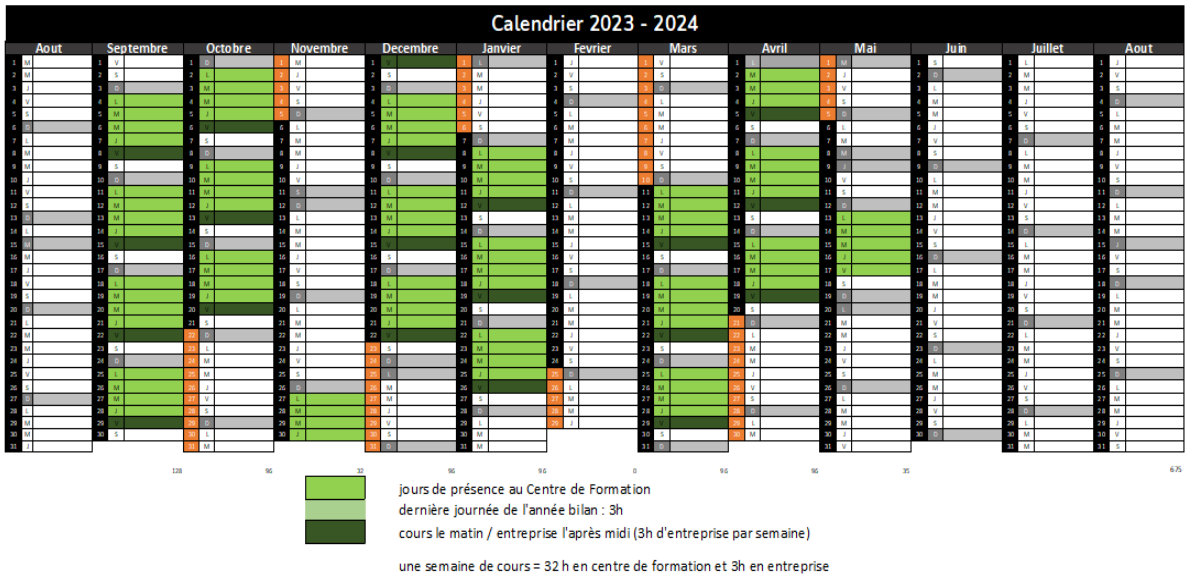
BTS ESF 2EME ANNEE - MIXITE DE PUBLIC



BTS GPME- FORMATION en APPRENTISSAGE

2ème année

BTS GPME 2EME ANNEE - MIXITE DE PUBLIC



LMGO – FORMATION en APPRENTISSAGE

Formation en un an



LICENCE MANAGEMENT ET GESTION DES ORGANISATIONS

Calendrier 2023 - 2024																																																																																																																																																								
Septembre			Octobre			Novembre			Decembre			Janvier			Février			Mars			Avril			Mai			Juin			Juillet			Aout																																																																																																																							
1 V	Entreprise	1 D	2 L	Entreprise	2 J	Entreprise	2 S	3 M	Entreprise	3 D	4 L	Entreprise	4 J	Entreprise	4 D	5 M	Entreprise	5 V	Entreprise	5 D	6 L	Entreprise	6 J	Entreprise	6 V	Entreprise	6 D	7 M	Entreprise	7 S	8 L	Entreprise	8 J	Entreprise	8 V	Entreprise	8 D	9 M	Entreprise	9 V	Entreprise	9 D	10 L	Entreprise	10 J	Entreprise	10 V	Entreprise	10 D	11 M	Entreprise	11 S	12 L	Entreprise	12 J	Entreprise	12 V	Entreprise	12 D	13 M	Entreprise	13 S	14 L	Entreprise	14 J	Entreprise	14 V	Entreprise	14 D	15 M	Entreprise	15 S	16 L	Entreprise	16 J	Entreprise	16 V	Entreprise	16 D	17 M	Entreprise	17 S	18 L	Entreprise	18 J	Entreprise	18 V	Entreprise	18 D	19 M	Entreprise	19 S	20 L	Entreprise	20 J	Entreprise	20 V	Entreprise	20 D	21 M	Entreprise	21 S	22 L	Entreprise	22 J	Entreprise	22 V	Entreprise	22 D	23 M	Entreprise	23 S	24 L	Entreprise	24 J	Entreprise	24 V	Entreprise	24 D	25 M	Entreprise	25 S	26 L	Entreprise	26 J	Entreprise	26 V	Entreprise	26 D	27 M	Entreprise	27 S	28 L	Entreprise	28 J	Entreprise	28 V	Entreprise	28 D	29 M	Entreprise	29 S	30 L	Entreprise	30 J	Entreprise	30 V	Entreprise	30 D	31 M	Entreprise	31 S

jours de présence au Centre de Formation / 8h30-12h et 13h-16h30 (7h)

jours de présence au Centre de Formation / 8h30-12h et 13h-17h30 (8h)



LSF – COURS DU SOIR

NIVEAU 1 : INITIATION

NIVEAU 2 : APPROFONDISSEMENT

LANGUE DES SIGNES FRANCAISE

Calendrier 2023 - 2024

Septembre		Octobre		Novembre		Decembre		Janvier		Fevrier		Mars		Avril		Mai		Juin		Juillet		Aout	
1 V		1 D		1 M		1 V		1 L		1 J		1 V		1 L	LSF niv.2	1 M		1 S		1 L		1 J	
2 S		2 L		2 J		2 S		2 M		2 V		2 S		2 M	LSF niv.1	2 J		2 D		2 M		2 V	
3 D		3 M		3 V		3 D		3 M		3 S		3 D		3 M		3 V		3 L		3 M		3 S	
4 L		4 M		4 S		4 L	LSF niv.2	4 J		4 D		4 L		4 J		4 S		4 M	LSF niv.2	4 J		4 D	
5 M		5 J		5 D		5 M	LSF niv.1	5 V		5 L	LSF niv.2	5 M		5 V		5 D		5 M		5 V		5 L	
6 M		6 V		6 L	LSF niv.2	6 M		6 S		6 M	LSF niv.1	6 M		6 S		6 L		6 J		6 S		6 M	
7 J		7 S		7 M	LSF niv.1	7 J		7 D		7 M		7 J		7 D		7 M		7 V		7 D		7 M	
8 V		8 D		8 M		8 V		8 L	LSF niv.2	8 J		8 V		8 L	LSF niv.2	8 M		8 S		8 L		8 J	
9 S		9 L	LSF niv.2	9 J		9 S		9 M	LSF niv.1	9 V		9 S		9 M	LSF niv.1	9 J		9 D		9 M		9 V	
10 D		10 M	LSF niv.1	10 V		10 D		10 M		10 S		10 D		10 M		10 V		10 L		10 M		10 S	
11 L		11 M		11 S		11 L	LSF niv.2	11 J		11 D		11 L	LSF niv.2	11 J		11 S		11 M	LSF niv.1	11 J		11 D	
12 M		12 J		12 D		12 M	LSF niv.1	12 V		12 L	LSF niv.2	12 M	LSF niv.1	12 V		12 D		12 M		12 V		12 L	
13 M		13 V		13 L	LSF niv.2	13 M		13 S		13 M	LSF niv.1	13 M		13 S		13 L	LSF niv.2	13 J		13 S		13 M	
14 J		14 S		14 M	LSF niv.1	14 J		14 D		14 M		14 J		14 D		14 M		14 V		14 D		14 M	
15 V		15 D		15 M		15 V		15 L	LSF niv.2	15 J		15 V		15 L	LSF niv.2	15 M		15 S		15 L		15 J	
16 S		16 L	LSF niv.2	16 J		16 S		16 M	LSF niv.1	16 V		16 S		16 M	LSF niv.1	16 J		16 D		16 M		16 V	
17 D		17 M	LSF niv.1	17 V		17 D		17 M		17 S		17 D		17 M		17 V		17 L		17 M	LSF niv.2	17 M	
18 L		18 M		18 S		18 L	LSF niv.2	18 J		18 D		18 L	LSF niv.2	18 J		18 S		18 M		18 J		18 D	
19 M		19 J		19 D		19 M	LSF niv.1	19 V		19 L	LSF niv.2	19 M	LSF niv.1	19 V		19 D		19 M		19 V		19 L	
20 M		20 V		20 L	LSF niv.2	20 M		20 S		20 M	LSF niv.1	20 M		20 S		20 L		20 J		20 S		20 M	
21 J		21 S		21 M	LSF niv.1	21 J		21 D		21 M		21 J		21 D		21 M	LSF niv.1	21 V		21 D		21 M	
22 V		22 D		22 M		22 V		22 L	LSF niv.2	22 J		22 V		22 L		22 M		22 S		22 L		22 J	
23 S		23 L		23 J		23 S		23 M	LSF niv.1	23 V		23 S		23 M		23 J		23 D		23 M		23 V	
24 D		24 M		24 V		24 D		24 M		24 S		24 D		24 M		24 V		24 L		24 M		24 S	
25 L		25 M		25 S		25 L		25 J		25 D		25 L		25 J	LSF niv.2	25 M		25 S		25 M		25 V	
26 M		26 J		26 D		26 M		26 V		26 L	LSF niv.1	26 M		26 V		26 D		26 M		26 V		26 L	
27 M		27 V		27 L	LSF niv.2	27 M		27 S		27 M		27 J		27 S		27 L	LSF niv.2	27 J		27 S		27 M	
28 J		28 S		28 M	LSF niv.1	28 J		28 D		28 M		28 J		28 D		28 M	LSF niv.1	28 V		28 D		28 M	
29 V		29 D		29 M		29 V		29 L	LSF niv.2	29 J		29 V		29 L		29 M		29 S		29 L		29 J	
30 S		30 L		30 J		30 S		30 M	LSF niv.1	30 V		30 S		30 M		30 J		30 D		30 M		30 V	
31 M		31 M		31 D		31 D		31 M		31 D		31 D		31 M		31 V		31 D		31 M		31 S	

- LSF NIVEAU 1 (INITIATION) - 18h à 20h
- LSF NIVEAU 2 (APPROFONDISSEMENT) - 18h à 20h

CONSEILS DE CLASSE DU CENTRE DE FORMATION

BTS MCO 1ère année

1^{er} Semestre : du 4 septembre au 2 février 2024

2^{ème} Semestre : du 3 février au 30 juin 2024

Conseil d'ambiance	Jeudi 9 novembre à 17h
Conseil de classe S1	Mardi 6 février à 17h
Conseil de classe S2	Lundi 1 ^{er} juillet à 17h



BTS MCO 2ème année

1^{er} semestre : du 4 septembre au 22 décembre 2023

2^{ème} semestre : du 23 décembre au 12 mai 2024

Sous réserve de modification en fonction des échéances de fin d'année

Conseil de classe S1	Mercredi 10 janvier à 13h
Conseil de classe S2	Semaine du 13 mai 2024

LICENCE MGO

Conseil de mi-parcours	Mardi 6 février à 18h
------------------------	-----------------------



CAP AEPE 1ère année

1^{er} Semestre : du 4 septembre au 20 janvier 2024

2^{ème} Semestre : du 21 janvier au 30 juin 2024

Conseil de classe S1	Mercredi 24 janvier à 17h
Conseil de classe S2	Mardi 21 mai à 17h

CAP AEPE 2ème année / AEPE FC

1^{er} Semestre : du 4 septembre au 20 janvier 2024

2^{ème} Semestre : du 21 janvier au 31 mai 2024

Sous réserve de modification en fonction des échéances de fin d'année

	17h	18h
Conseil de classe S1	Mardi 23 janvier – FA2	Mardi 23 janvier - FC
Conseil de classe S2	Mercredi 22 mai – FA2	Mardi 22 mai - FC

TP SAMS / ADVF

Conseil de mi-parcours	Jeudi 18 janvier à 17h
------------------------	------------------------



Les apprentis en classe mixte (ESF, CCST, et GPME) doivent se référer à la page 27 pour les conseils de classe.

RESULTATS AUX EXAMENS 2023



Classe	Taux de réussite au premier tour	Taux de mentions
3PM	93%	75%
CAP AEPE	100%	
Bac Pro AGOrA	91%	68%
Bac Pro ASSP	98%	58%
Bac Pro MA	100%	69%
Bac Techno STL	100%	69%
Bac Techno STMG	97%	47%
Bac Techno ST2S	96%	58%
BTS CCST	86%	
BTS ESF	85,5%	
BTS GPME	100%	
BTS MCO	96%	
BTS MCO Alternance	72%	
LICENCE MGO	En attente de résultats	
TP SAMS	En attente de résultats	
TP ADVF	PAS DE SESSION EN 2023	

AUTRES CONTACTS UTILES



COORDINATRICE HANDICAP ETABLISSEMENT	ash@lasagesse-vals.com	
PASTORALE DES JEUNES – DIOCESE DE CAMBRAI	jeunes@cathocambrai.com	03.27.38.12.97
CENTRE D'INFORMATIONS ET D'ORIENTATION DE VALENCIENNES		03.27.46.19.47
MAISON DES ADOLESCENTS DE VALENCIENNES	secrmdavals@afeji.org	03.27.20.40.76
HARCELEMENT SCOLAIRE	www.nonauharcelement.education.gouv.fr	3020
FIL SANTE JEUNES	www.filsantejeunes.com	0800.235.236
PROTECTION DE L'ENFANCE, MALTRAITANCE	www.allo119.gouv.fr	119
TABAC INFO SERVICE	www.tabac-info-service.fr	3989
ALCOOL INFO SERVICE	www.alcool-info-service.fr	0980.980.930
DROGUES INFO SERVICE	www.drogues.gouv.fr	0800.23.13.13
JOUEURS INFO SERVICE	www.joueurs-info-service.fr	09.74.75.13.13
ESPACE JEUNES ET FAMILLES DE VALENCIENNES		03.27.22.59.15
SERVICE CIVIQUE	www.service-civique.gouv.fr	
SERVICE NATIONAL UNIVERSEL	www.snu.gouv.fr	
STAJ NORD ARTOIS (BAFA – BAFD)	www.staj.nordartois.free.fr	03.27.47.29.97

